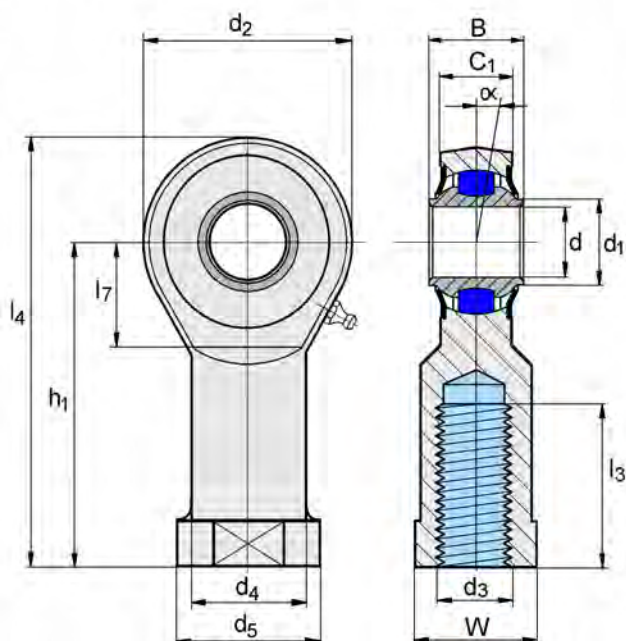


Lagerpaarung:

Tonnenlagerung, wartungspflichtig 



Maßreihe K
Anschlußmaße nach DIN/ISO 12240-4

Innenring:
Wälzlagerstahl, gehärtet, Tonnenrillen feinstgeschliffen.

Schmierung:
Calciumkomplexseifenfett
Temperaturbereich -20°C bis +120°C

HOCHLEISTUNGS-GELENKKÖPFE MIT INTEGRIERTEM TONNENLAGER

HEYD-BESTELL-NR.		Abmessungen in mm											Kippwinkel	Tragzahlen		Drehzahl grenzen max U/min	kg/Stk
R.-Gew.	L.-Gew.	d	d4	d3	B	C1	d1	d2	d5	h1	l3	W	α°	dynam. C [N]	statisch C0 [N]		
KI 12-T	KIL 12-T	12	17,5	M12	16	12	14,5	32	22	50	22	19	7,5°	10250	6600	1125	0,109
KI 16-T	KIL 16-T	16	22	M16	21	15	19,0	42	27	64	28	22	7,0°	13300	8900	975	0,220
KI 20-T	KIL 20-T	20	27,5	M20x1,5	25	18	24,5	50	34	77	33	30	7,0°	17000	11700	825	0,361
KI 25-T	KIL 25-T	25	30	M24x2	31	22	29,5	64	35	94	42	30	5,0°	24900	18500	600	0,565
KI 30-T	KIL 30-T	30	40	M30x2	37	25	34,5	70	50	110	51	41	7,5°	32500	24500	450	1,000
KI 35-T	KIL 35-T	35	48	M36x3	48	35	44,5	92	60	137	(70)	50	7,0°	50060	37020	400	2,250
KI 40-T	KIL 40-T	40	58	M42x3	66	49	51,5	120	70	170	(80)	60	7,0°	104900	79220	360	5,070